



Aunque de un primer vistazo todas las plantas puedan resultaros muy parecidas si sabéis en qué fijaros podréis aprender a distinguirlas con facilidad. Por eso os damos una serie de claves que os ayudarán a identificar las plantas de vuestro espacio natural.

CLAVES DE IDENTIFICACIÓN DE PLANTAS

POORTE



Árbol

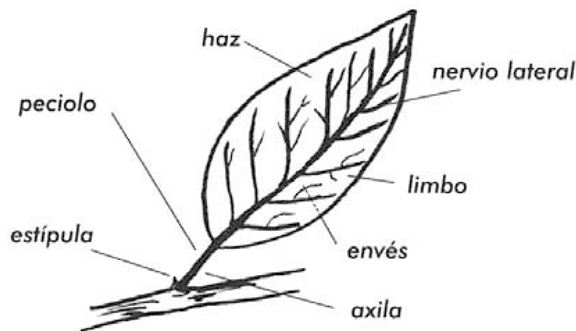


Arbusto

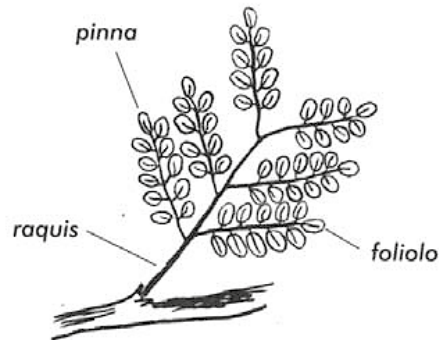


Herbácea

MORFOLOGÍA DE LA HOJA



Sencilla



Compuesta

DISPOSICIÓN



Alternativa



Opuesta



Verticilios



Roseta basal



Fasciculada

CLAVES DE IDENTIFICACIÓN DE PLANTAS



CONTORNO



Lineal



Lanceolada



Aovada



Espátula



Acicular

MARGEN



Liso



Aserrado



Ondulado



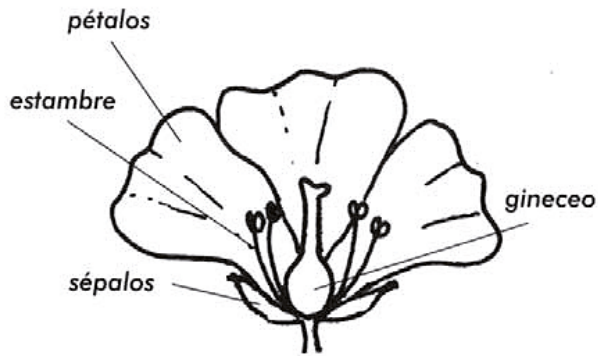
Espinoso



Digitado

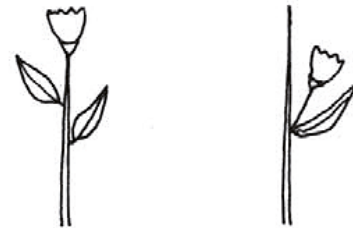
CLAVES DE IDENTIFICACIÓN DE PLANTAS

MORFOLOGÍA DE LA FLOR



DISPOSICIÓN DE LA FLOR

Flores solitarias

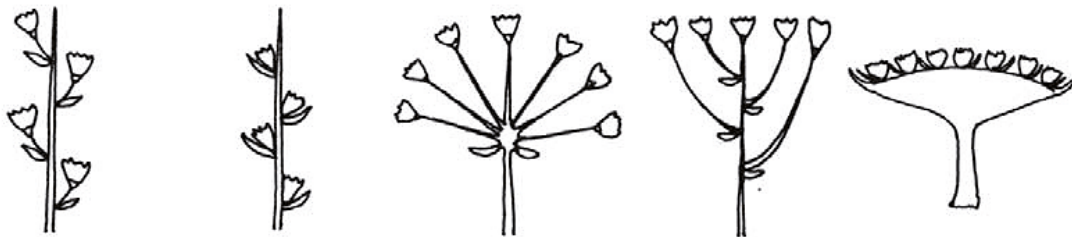


Terminal

Axilar

DISPOSICIÓN DE LA FLOR

Flores en grupos



Racimo

Espiga

Umbela

Corimbo

Capítulo

FRUCTIFICACIONES



Piña



Arcóstida



Drupa



Legumbre



Sámara



Aquenio



Cápsula



Baya